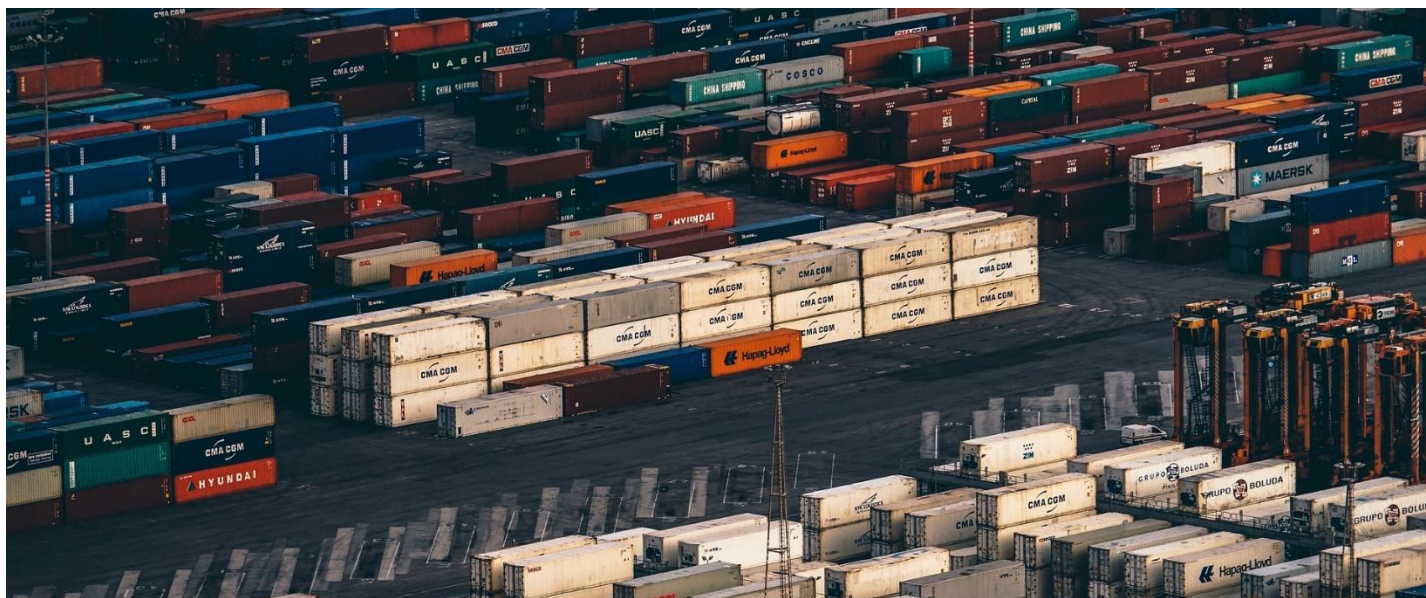




**Liguria
Ricerche**
GRUPPO **Filse**



LE TENDENZE DELL'ECONOMIA LIGURE IMPORT/EXPORT I TRIMESTRE 2023



VISITA IL BLOG DI LIGURIA RICERCHE:
<http://liguriaricerche.eu/blog>

La presente nota è stata curata da Liguria Ricerche S.p.A.

Ricercatori:

Germana Dellepiane

Paola Dadone

Laura Dominoni

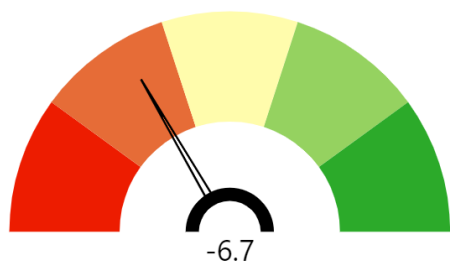
Sommario

Cruscotti	3
Flussi per area geografica	4
Flussi per settore merceologico: Export	6
Flussi per settore merceologico: Import	7
Legenda	8

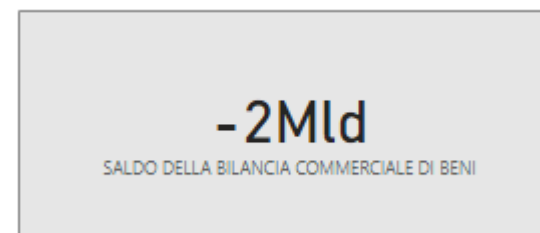
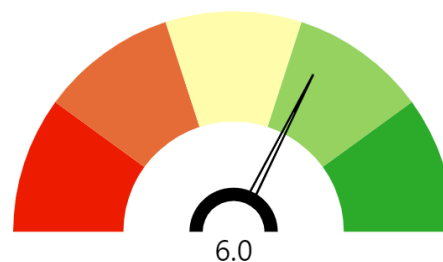
Cruscotti

CRUSCOTTO TRIMESTRALE: ESPORTAZIONI ED IMPORTAZIONI – LIGURIA
variazioni % sul I trimestre 2022 (dati provvisori)

ESPORTAZIONI - Variazione percentuale tendenziale



IMPORTAZIONI - Variazione percentuale tendenziale



Fonte: Elaborazione Liguria Ricerche su dati Istat Coeweb

CRUSCOTTO STORICO: ESPORTAZIONI ED IMPORTAZIONI – LIGURIA
variazioni % sullo stesso trimestre dell'anno precedente (dati provvisori)

VARIAZIONI TENDENZIALI PERCENTUALI

VARIABILE	2020-T1	2020-T2	2020-T3	2020-T4	2021-T1	2021-T2	2021-T3	2021-T4	2022-T1	2022-T2	2022-T3	2022-T4	2023-T1
ESPORTAZIONI	37,39	-29,57	0,50	-5,68	-33,14	41,06	57,41	8,10	45,55	49,09	1,38	50,93	-6,72
IMPORTAZIONI	-5,11	-39,21	-17,65	-35,70	-13,46	65,56	36,53	139,95	80,60	71,53	52,64	-9,62	5,97

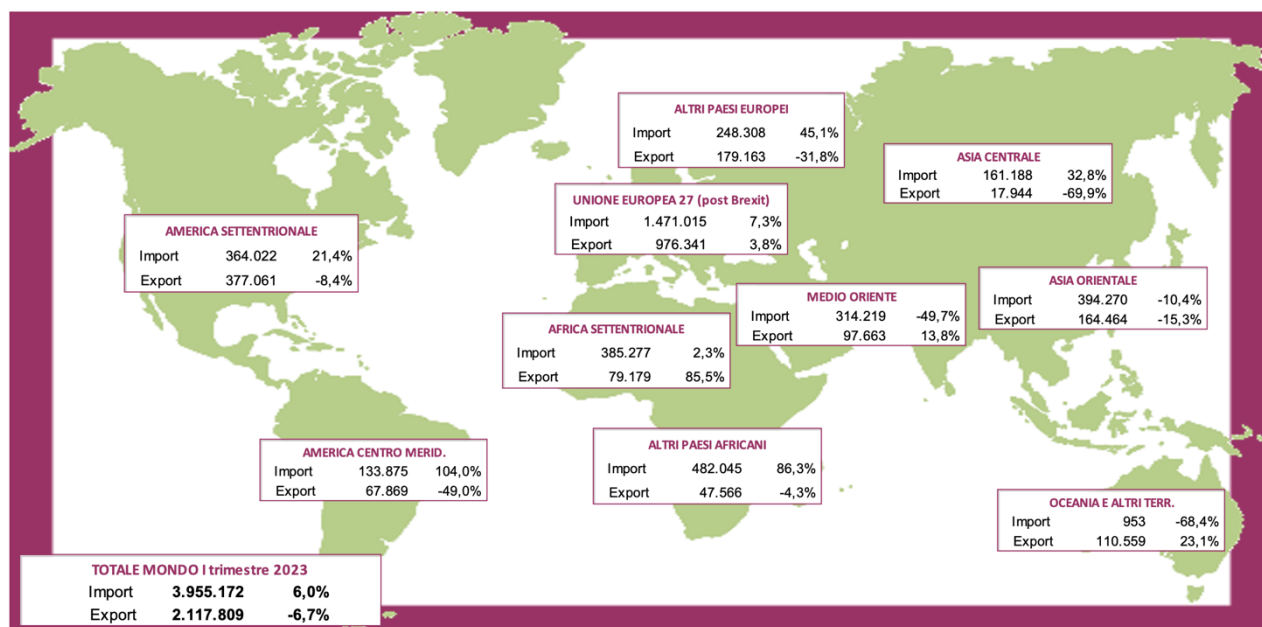
Fonte: Elaborazione Liguria Ricerche su dati Istat Coeweb

Flussi per area geografica

IMPORT/EXPORT PER AREA GEOGRAFICA – LIGURIA

Valori assoluti I trimestre 2023 (migliaia di euro)* e variazioni % sul I trimestre 2022*

*Dati provvisori



Fonte: Elaborazione Liguria Ricerche su dati Istat Coeweb

La dinamica tendenziale dell'**export ligure** per il primo trimestre 2023 appare negativa: le esportazioni diminuiscono, rispetto allo stesso trimestre dell'anno precedente, del 6,7%.

Le importazioni segnano invece una crescita, pari a +6,0%.

In termini di **destinazioni**, l'export ligure diminuisce verso le seguenti destinazioni: America settentrionale (-8,4%), America centro-meridionale (-49,0%), altri Paesi africani (-4,3%), altri Paesi Europei (-31,8%) Asia centrale (-69,9%) e Asia Orientale (-15,3%).

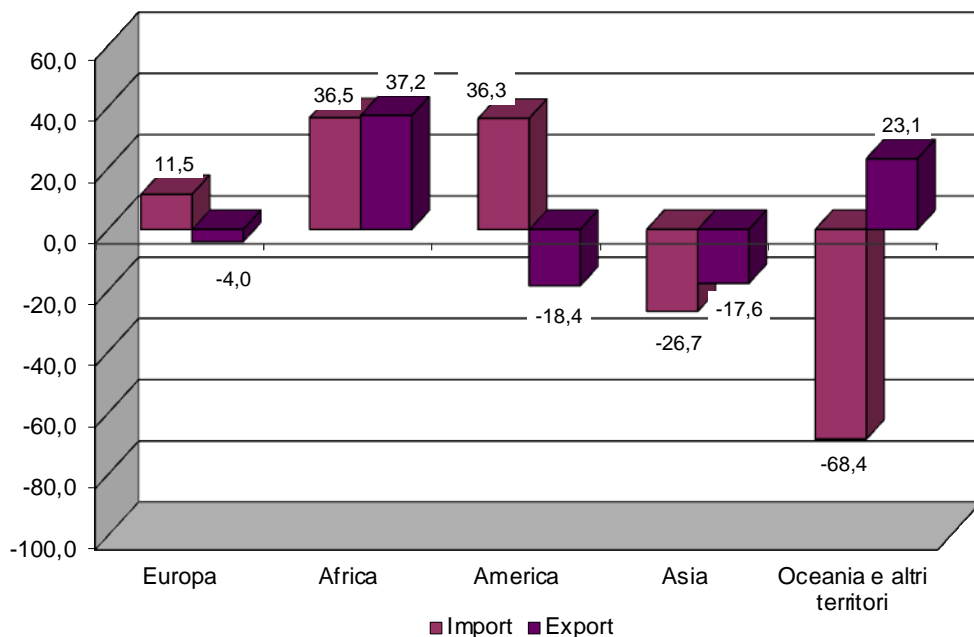
I flussi in import aumentano per la maggior parte dei mercati di origine, con l'eccezione del Medio Oriente (-49,7%), dell'Asia orientale (-10,4%) e dell'Oceania e altri territori (-68,4%).

Complessivamente **la bilancia commerciale** del trimestre, ossia il saldo tra il valore delle esportazioni e quello delle importazioni relativamente alle sole merci, **resta negativa (-1,8 miliardi di euro)** e peggiora rispetto allo stesso trimestre dell'anno precedente (-375 milioni).

IMPORT/EXPORT PER CONTINENTE – LIGURIA

Variazioni % sul I trimestre 2022*

*Dati provvisori



Nel I trimestre 2023 le importazioni e le esportazioni liguri registrano andamenti differenti nei cinque continenti.

In termini di esportazioni aumentano i flussi verso l’Africa (+37,2%) e verso l’Oceania e altri territori (+23,1%). Si registra invece una diminuzione verso gli altri continenti. L’export verso l’Europa, che rappresenta la destinazione preponderante dell’export ligure, con una quota pari al 54,6% dei flussi totali, diminuisce del 4,0% rispetto allo stesso trimestre dell’anno precedente.

In termini di importazioni si registrano variazioni positive in provenienza dall’Europa (+11,5%), dall’Africa (+36,5%) e dall’America (+36,3%). L’Europa rappresenta il 43,5% dei flussi in entrata totali della regione. Variazioni negative si registrano invece per le merci in ingresso dall’Asia (-26,7%) e dall’Oceania e altri territori (-68,4%).

Fonte: Elaborazione Liguria Ricerche su dati Istat Coeweb

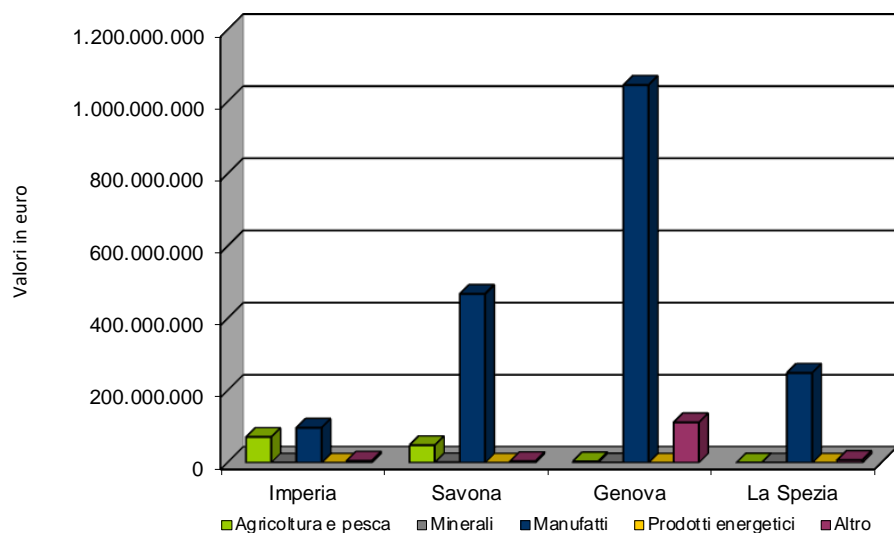
Flussi per settore merceologico: Export

EXPORT PER SETTORE MERCEOLOGICO SU BASE PROVINCIALE

Valori assoluti (euro) I trimestre 2023* e variazioni % sul I trimestre 2022*

*Dati provvisori

Area geografica	Variazioni %					Totale
	Agricoltura e pesca	Minerali	Manufatti	Prodotti energetici	Altro	
Imperia	-6,5	-25,0	-22,7	0,0	-4,6	-16,3
Savona	-13,5	24,2	8,6	0,0	11,6	6,1
Genova	71,0	-27,6	-12,5	0,0	29,5	-9,5
La Spezia	-48,3	15,8	-9,1	0,0	-7,3	-9,2
LIGURIA	-8,5	-5,0	-8,2	0,0	24,1	-6,7



Fonte: Elaborazioni Liguria Ricerche su dati Istat Coeweb

Il decremento delle **esportazioni** regionali (-6,7%) è la sintesi delle diminuzioni registrate nelle tre province di Imperia (-16,3%), Genova (-9,5%) e La Spezia (-9,2%). A Savona si registra invece un aumento del 6,1%.

Per quanto riguarda le **categorie merceologiche**, a livello regionale i flussi di export aumentano nella sola categoria residuale «altro» (+24,1%). Nelle restanti categorie diminuiscono secondo le seguenti percentuali:

- Prodotti dell'agricoltura e della pesca (-8,5%);
- Minerali (-5,0%);
- Prodotti manifatturieri (-8,2%).

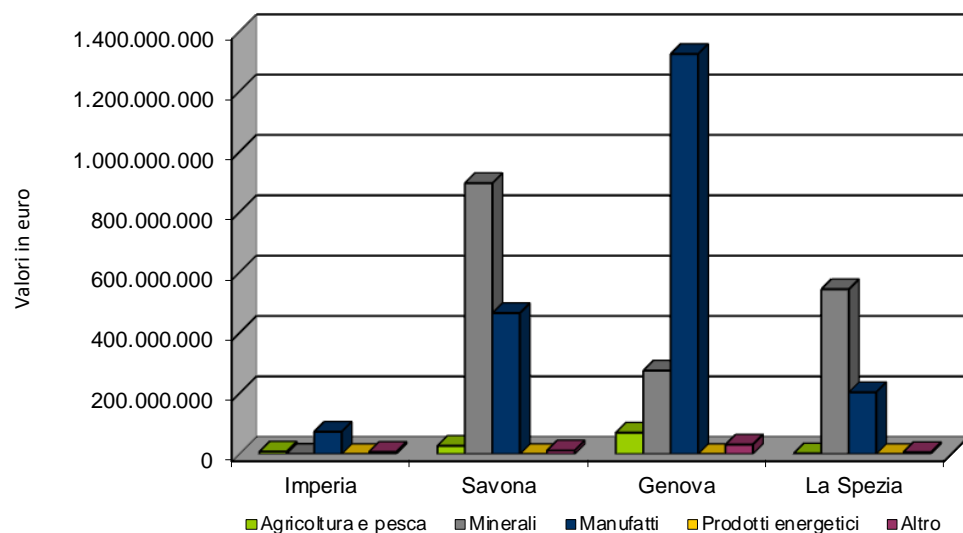
Flussi per settore merceologico: Import

IMPORT PER SETTORE MERCEOLOGICO SU BASE PROVINCIALE

Valori assoluti (euro) I trimestre 2023* e variazioni % sul I trimestre 2022*

*Dati provvisori

Area geografica	Variazioni %					Totale
	Agricoltura e pesca	Minerali	Manufatti	Prodotti energetici	Altro	
Imperia	2,4	-8,7	29,3	0,0	7,5	24,1
Savona	-26,1	4,1	14,5	0,0	-18,4	6,2
Genova	-6,8	-24,7	-18,7	0,0	-9,0	-19,1
La Spezia	23,4	1.672,6	5,6	0,0	3,5	227,1
LIGURIA	-11,5	36,5	-9,5	0,0	-8,3	6,0



Fonte: Elaborazioni Liguria Ricerche su dati Istat Coeweb

L'incremento delle **importazioni** regionali interessa tre delle quattro province liguri: +24,1% a Imperia, +6,2% a Savona e +227,1% nella Spezia. A Genova si registra invece un decremento pari a -19,1%.

In termini di **categorie merceologiche** si rileva un incremento solo nelle importazioni dei minerali (+36,5%) che valgono per il 43,5% dei flussi regionali totali.

Nel complesso, nel I trimestre 2023, le esportazioni regionali si sono ridotte (-6,7%) e le importazioni hanno registrato un incremento (+6,0%). Questo ha portato ad un peggioramento tendenziale del saldo di bilancia commerciale regionale.

Legenda

BILANCIA COMMERCIALE	Il saldo di bilancia commerciale corrisponde alla differenza tra il valore delle esportazioni e quello delle importazioni, relativamente alle sole merci.
-----------------------------	---